



「しぶやのなかま」 project の目指すもの

みらいのなかまとともに

Web上に北渋エリア(笹塚・幡ヶ谷・初台・本町)や近隣地域の街を再現する 参加型のサイト
未来を担う子どもたちが、主体的に参加できる場所の提供

- ・みらいあるクリエイターの活躍をバックアップ
- ・体験・学習・発表の機会の創出



企業

地域

学校

人と人とのつながり

「サポーター募集」

「参加者募集」

「アイデア募集」

持続可能な共創のしくみで「なかま」を増やしていきます。

地域に住む人の暮らしを相互に支え合うプラットフォームへ

プロジェクト概要

北渋エリア周辺の地域情報サイト

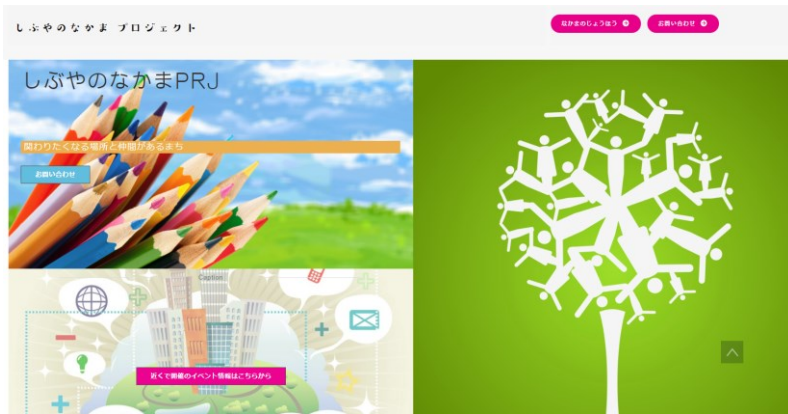
2017年度から、ササハタハツフューチャーセッションに参加。地域に関係する人の誰もが、「主体的」にまちづくりに参加できるという主旨に賛同し、地域貢献のための情報サイトの構築を提案。

2021年度、ササハピの登録団体となり「しぶやのなかまプロジェクト」のWEBサイトを構築。地域のまちづくりにかかわる団体のイベント活動をWEB上に掲載してきました。

また、同じササハピの認定団体「北渋プロジェクト」のWEBサイトと連携する形で、共有価値を見出し一年間の活動をしてきました。

長年、地域連携を続けてきた実績をもとに、地元企業とコミュニティ-スクール、または地域をつなぐコーディネーターとしての役割を担います。そして自分たちのまち「北渋」を中心とした情報発信の場であるWEBサイトの充実を図ります。WEB上に「まち」を作ってEVENTの紹介や店舗の紹介などをし「なかま」を増やしていく。

「なかま」は、地域に住む子供や学生にも広がり、アイデアの実現や活躍の場としての相互コミュニケーションが生まれ、地域ネットワークが確率します。そこには新しい才能に期待する企業のバックアップが生まれ、自ら運営、企画まで広がります。「しぶやのなかま」だからできる持続可能な活動です。



ササハピ団体や地域で活動する皆様のイベント告知などを掲載しています。

今後も共につなぎ、共につながり、共に関わり合いつづけられる持続的な街の取組みを目指していきます。
webサイトはそんな活動の一環と捉えてください。

<https://kita-shibu.com/shibunaka.html>

掲載したい方、更新のお手伝いくださる方募集



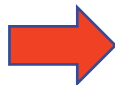
紹介画面抜粋



「しぶなか」のバックグラウンド

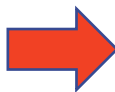
「ササハピ」から つながるひろがる未来をつくる

地域との関わり



2017年度ササハタハツフューチャーセッション参加

渋谷区子供テーブル「みらい区」、「coda dojo@渋谷
みらい区」で子供向けワークショップ開催

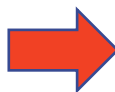


北渋谷プロジェクト実行委員

「しぶやのなかまプロジェクト」webサイト構築

地域コーディネーター・スクールカウンセラー・地区委員、
「ササハタハツエリアビジョン」検討委員など多種多様

地域の協力の大切さ
情報の告知の大変さ



ササハピ登録プロジェクトの皆さん

渋谷区内企業

地域のプラットフォームを目指します。

独自で運営できるサイトへ



自分たちが暮らすまちだからこそ発信（共有）できる
独自コンテンツの特化を目指す

インクルーシブ教育

388farm β
(緑道)

商店街
企業

行政



地域の歴史

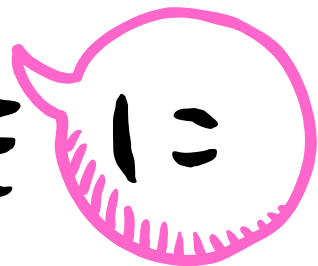
多種多様



芸術や音楽と触れ合おう

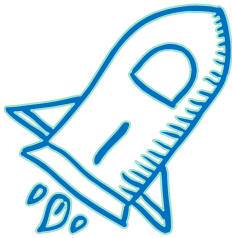
子供たちの未来への企画

みらいのながまとともに



「しぶやのながま」プロジェクト（しぶなか）

持続可能な共創の仕組みを持った、北渋エリア(笹塚・幡ヶ谷・初台・本町)と



近隣を含んだ地域の情報サイトです。